



Skjuthallen

-LOKALEN ÄR UPPSAGD OCH VI MÅSTE VARA UTE SENAST 31/7 2024

-ARBETSGRUPP BILDAD 2018 SOM JOBBAT MED FRÅGAN

Vad har arbetsgruppen gjort?



Möten med kommunen



Dialog med Elitidrottsgymnasiet på Maja Beskovskolan och med Skyttesportförbundet



Dialog med möjliga intressenter och samarbetspartners



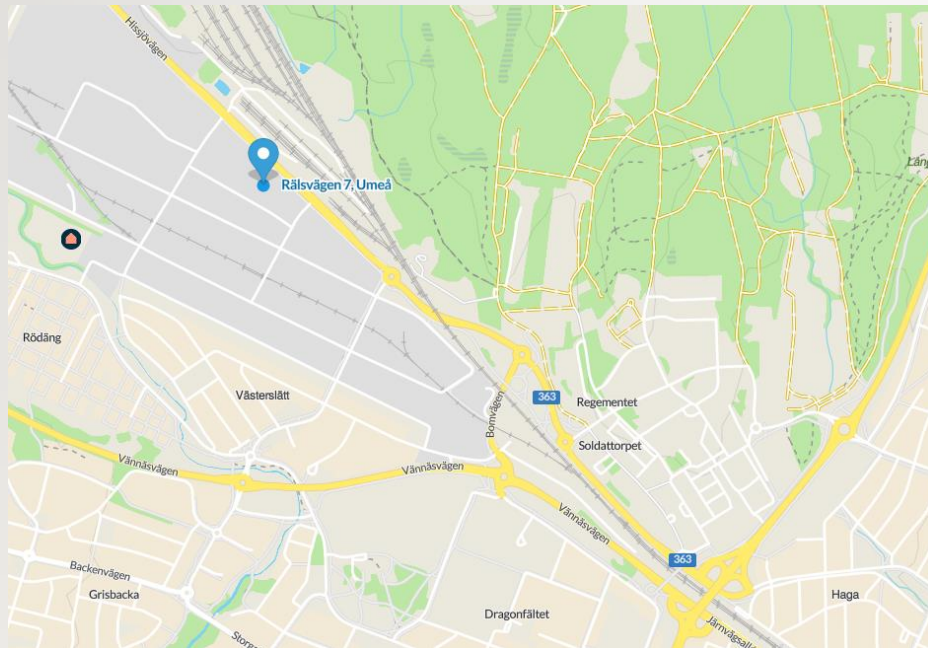
Påverkan på politiker genom direktkontakt och via media

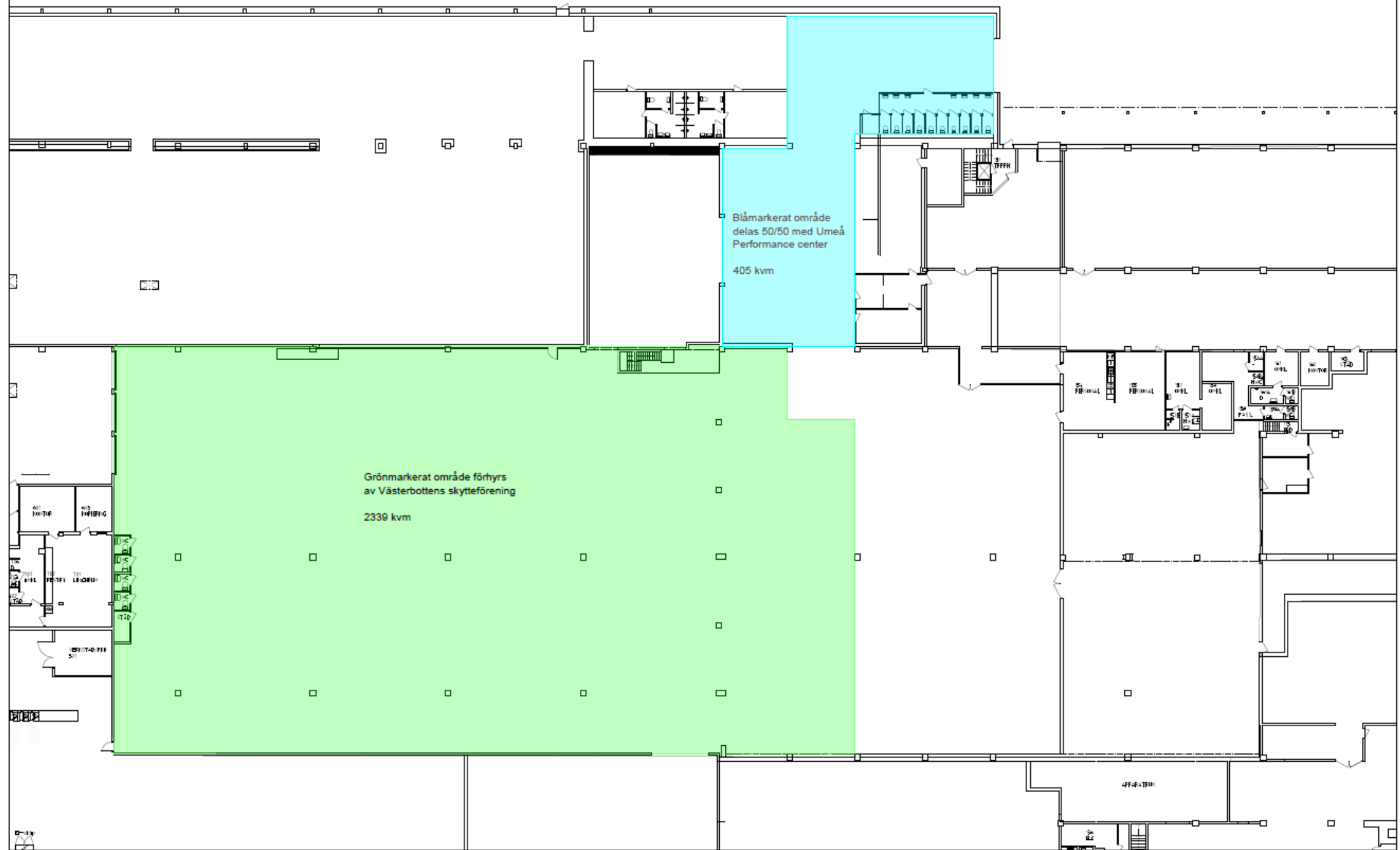


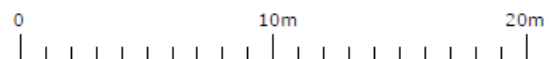
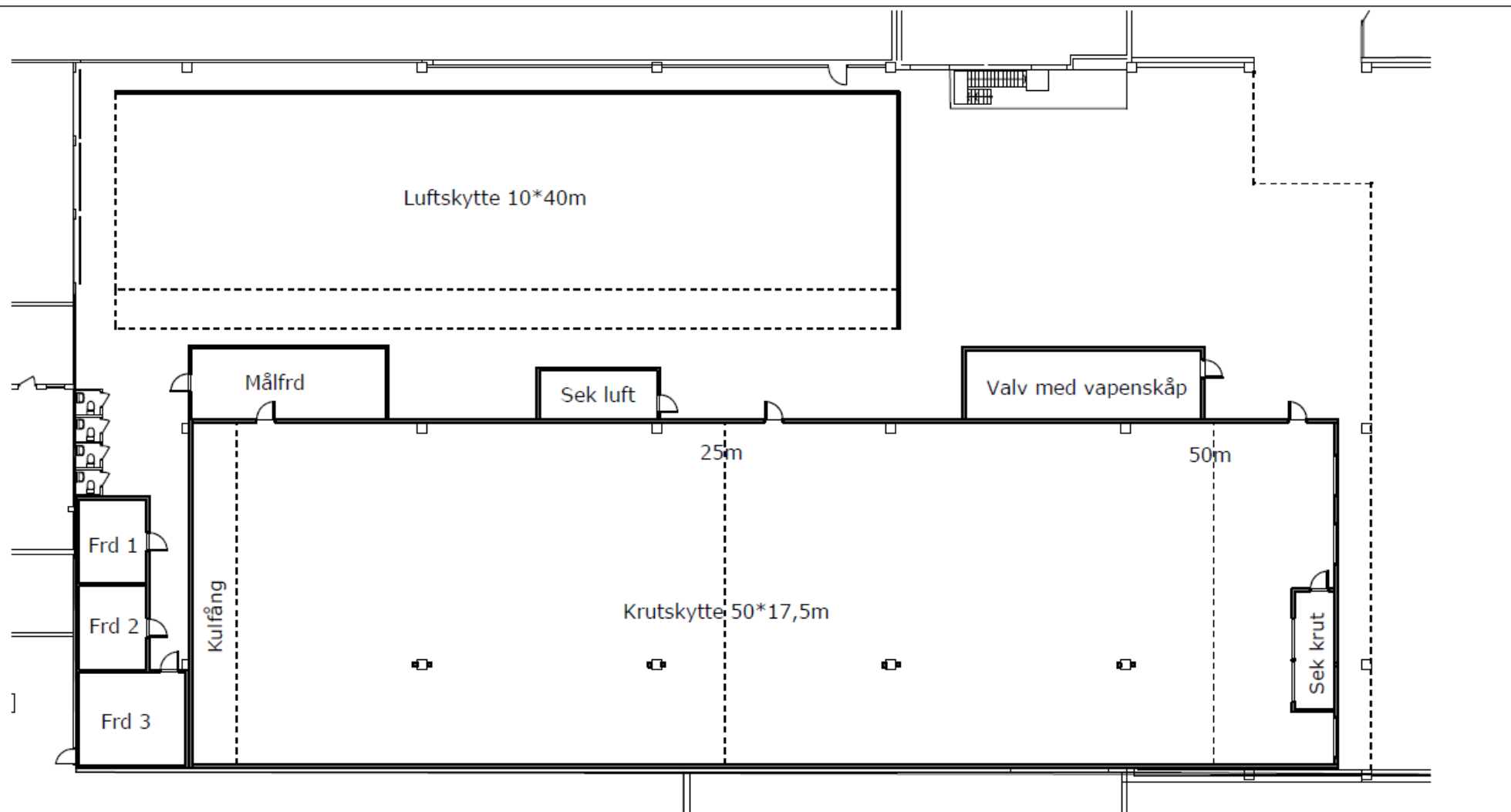
Dialog med fastighetsägare som har lämpliga lokaler

Lokalförslag

- Umeå Performance Centers paddelhall på Västerslätt







Skala 1:200 (A3)



Contractor

Bygger ett levande Norrland

Datum
2024-01-11

Namn
Mats Håkansson

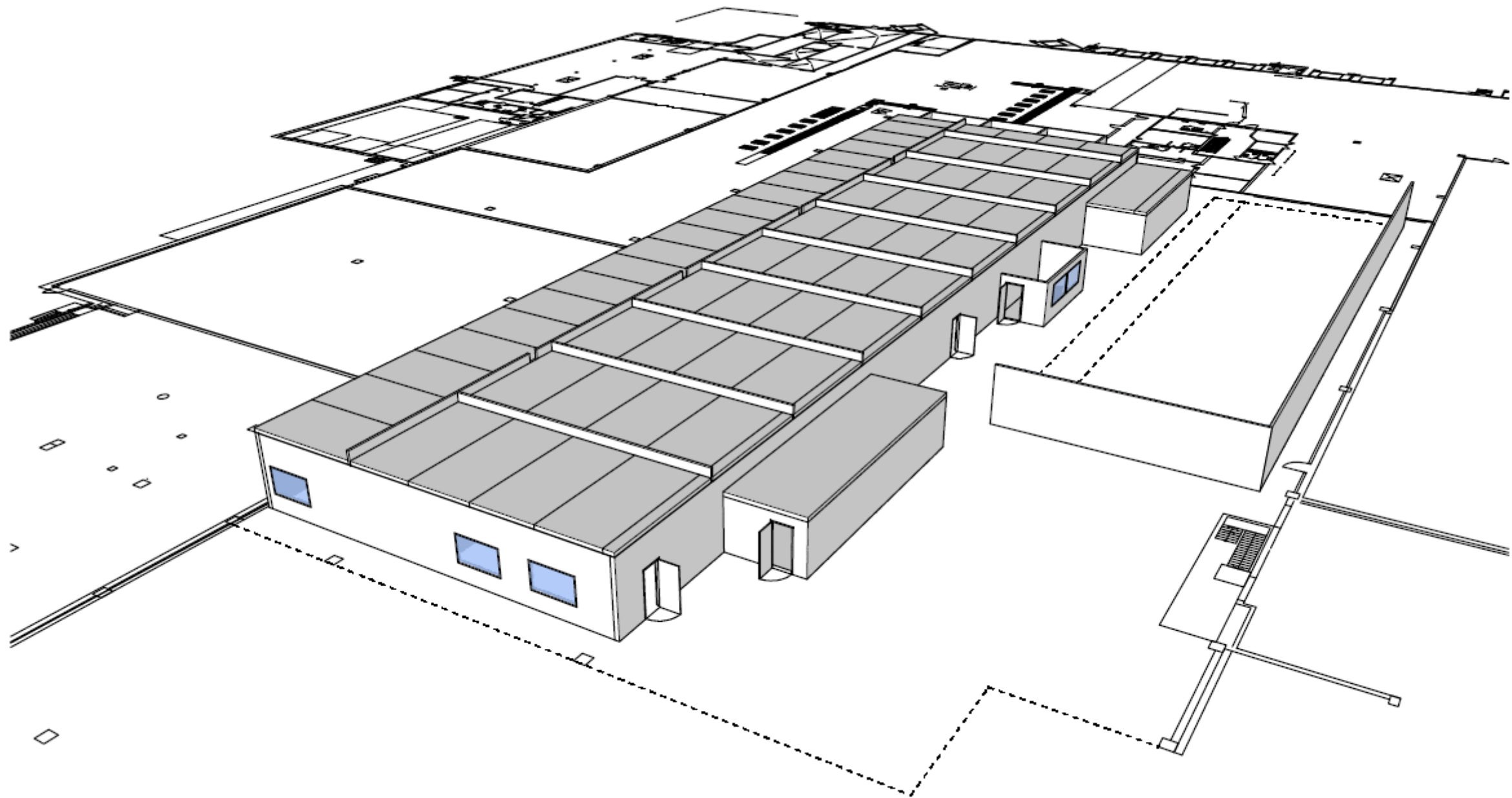
Konsumenten 2, Umeå
Skisser inomhusskyttebana

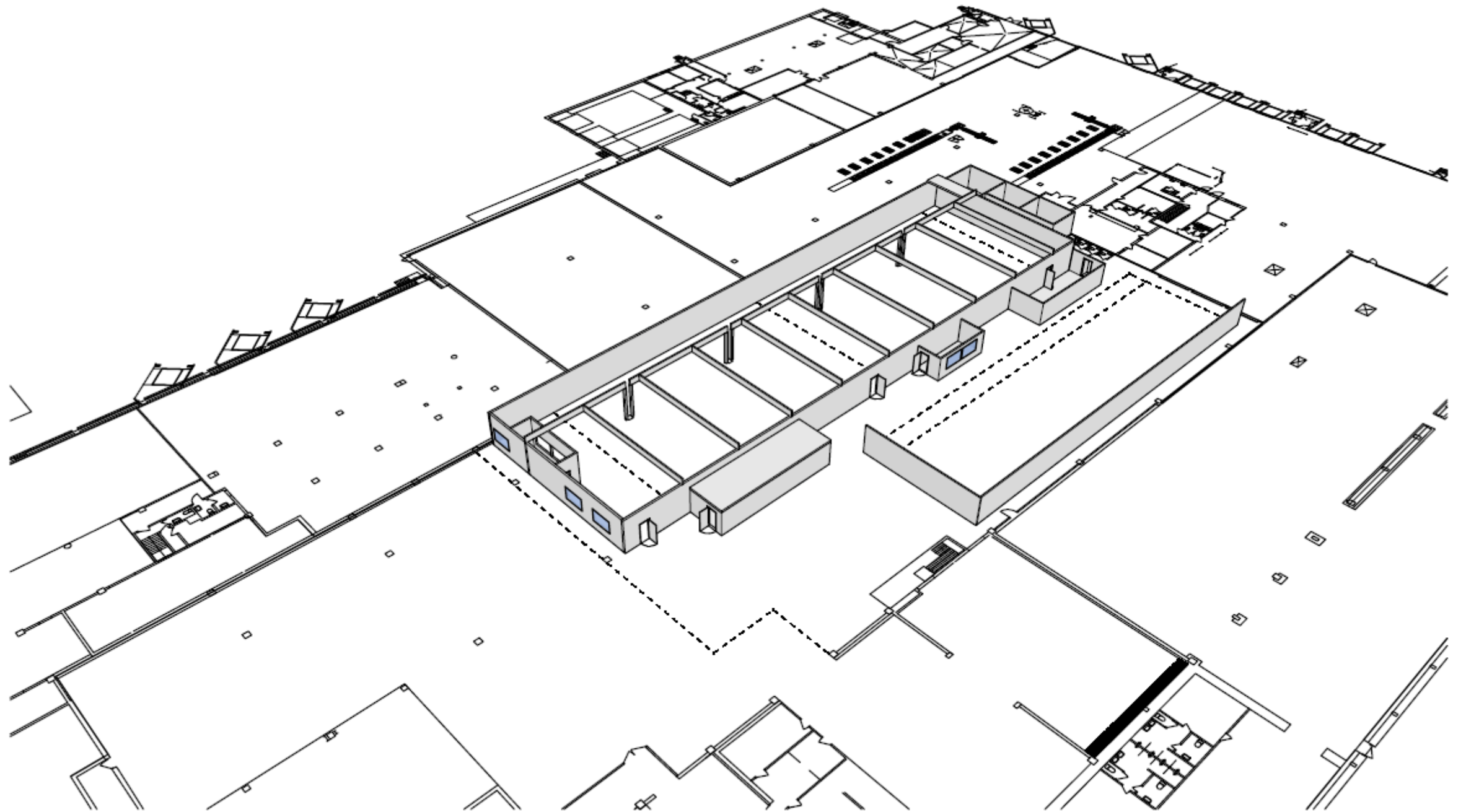
Planritning **Bilaga 2B**

Skala
1:200 (A3)

Nummer
-

Rev
B





Kulfång

- Granulatkulfång
 - + Inget blydamm
 - + Billigare installation
 - Stor installationsyta
 - Krånglig sanering
 - Svårt att få tag på granulat i framtiden
 - Svårt att hindra spridning av granulat

- Lamellkulfång
 - + Liten installationsyta
 - + Enkelt underhåll
 - Dyrt inköp



Möjliga samarbeten

- Polisen är inte intresserad av samarbete
- Kustbevakningen – samtal förs om utbildningscentrum för Norrlandskusten
- Tullen, träningsmöjligheter för lokal personal och grundutbilda personal från andra orter – samtal förs
- Securitas, färdighetsträning för väpnade skyddsvakter (åker till Lycksele idag)
- Försvarsmakten – förfrågan skickad

Vapenförvaring -förslag



- Ett skalskyddat rum som är gemensamt för alla
- Respektive organisation köper det eller de vapensåp de behöver.
- För Umeå PK räcker det troligen med 2 st grade 3 för vapen samt ett större grade 2 för ammunition.
- Pris hos Robur Safe för deras största såp är ca 80'-90' exkl moms
- Larm tillkommer
- Ett valv för två organisationer kostar 576 000 kr exkl moms (Robur Safe)

Kostnader

- Hyra 1 981 980 kr/år exkl moms, inkl värme (780 kr/kvm)
- Anpassningskostnad enligt förslag ca 8,5 milj exkl moms, exkl kulfång, målsystem, målbelysning mm
- Tilläggsdebitering för anpassning 1 548 504 kr/år i 15 år
- Kulfång Flexotrap ca 800 000 kr exkl moms
- Övrigt – gissning ca 1 milj exkl moms
- Specialanpassning för KBV och Tull tillkommer

Var står kommunen just nu?

- Kommunen säger nej till hyresavtal på 15 år med anpassning inkluderad pga för hög totalkostnad
- Fråga skickat till kommunen om de kan ta ca halva hyreskostnaden om vi kan få finansiering för anpassning och andra halvan av hyran från annat håll – har inte svarat ännu
- Möte med Umeå Fritid 1/3 där de ska presentera förslag på egna lokaler för endast luftskytte.

Finansiering

- Arvsfonden, 80 % av kostnad upp till högst 6 milj. Bråttom med ansökan.
- RF-SISU, kan medfinansiera med anläggningsstöd, högst 1 milj (i bästa fall).
- Kommunen har investeringsstöd att söka, fråga ställd om resterande behov.
- Fråga ställd till Försvarsmakten om de kan bidra.
- Sponsring, Medlemslån, Crowdfunding, annat?
- Vad kan vi göra själv för att få ner kostnad?